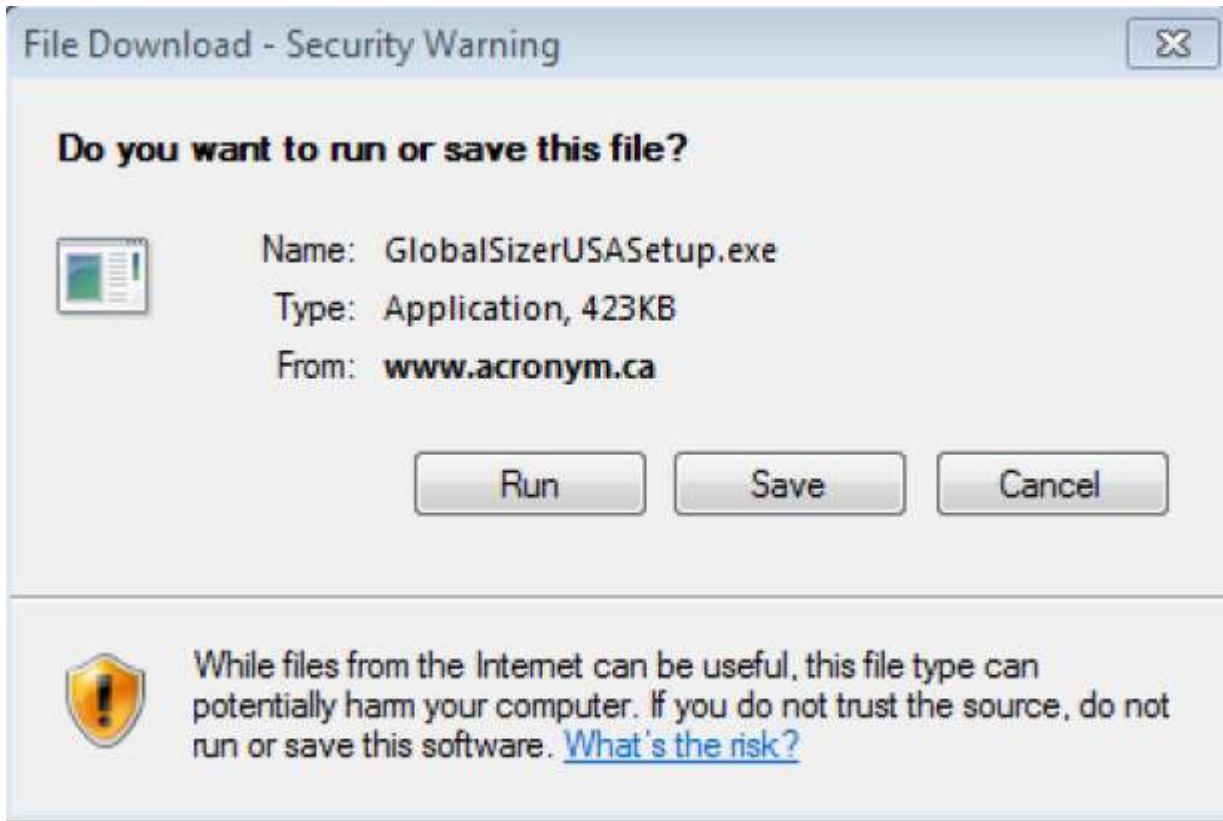
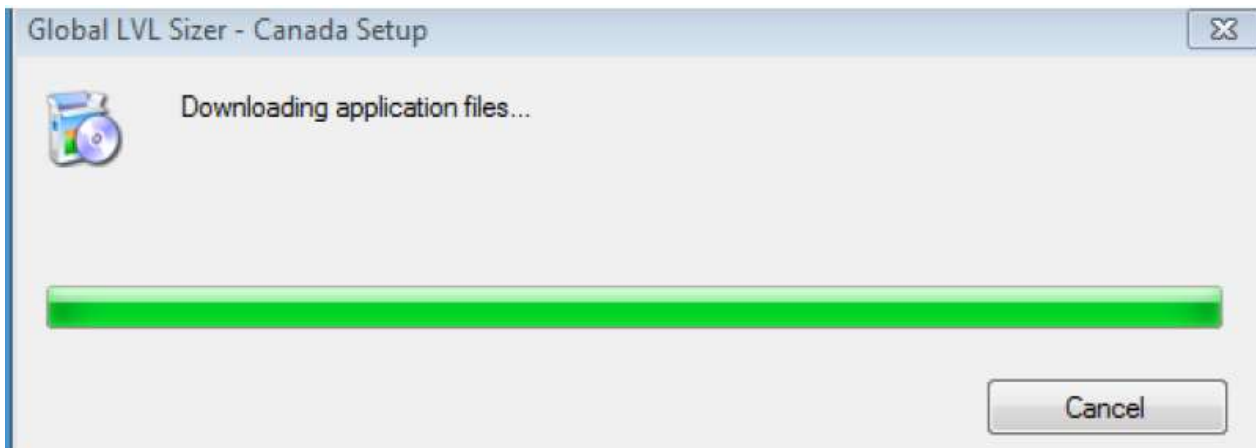


Allez sur <http://lvlglobal.com/> et cliquer sur GlobalSizerCdnSetup.exe ou GlobalSizerUSASetup.exe. Les éléments suivants apparaîtront :



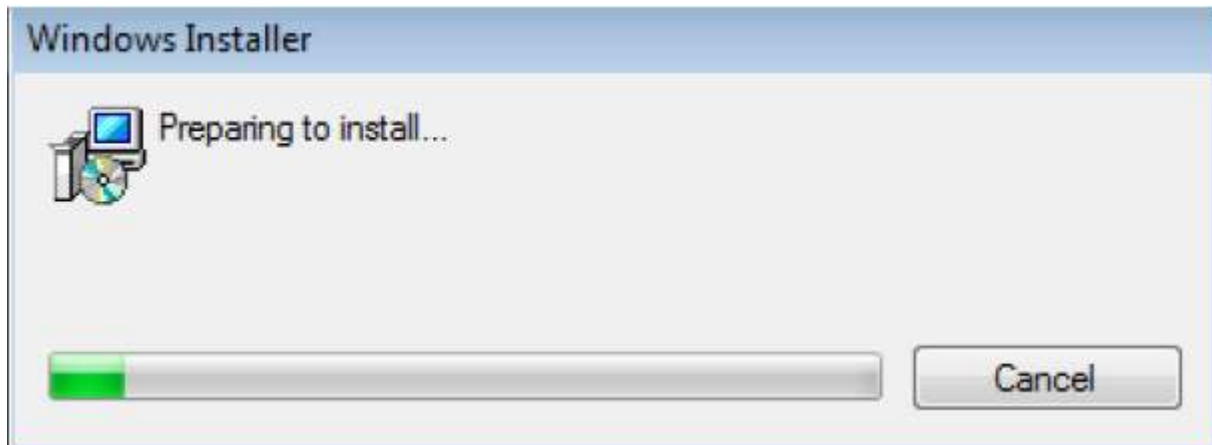
Si vous cliquez sur "Save", les fichiers d'installation sur lesquels le fichier GlobalSizerSetup.exe seront enregistrés sur votre ordinateur et vous seriez en mesure de l'exécuter à votre convenance. Lorsque vous cliquez sur "Run" la case suivante apparaît pour montrer la progression du téléchargement des fichiers à partir du site Web. Cela peut prendre quelques minutes.



La boîte suivante apparaît.



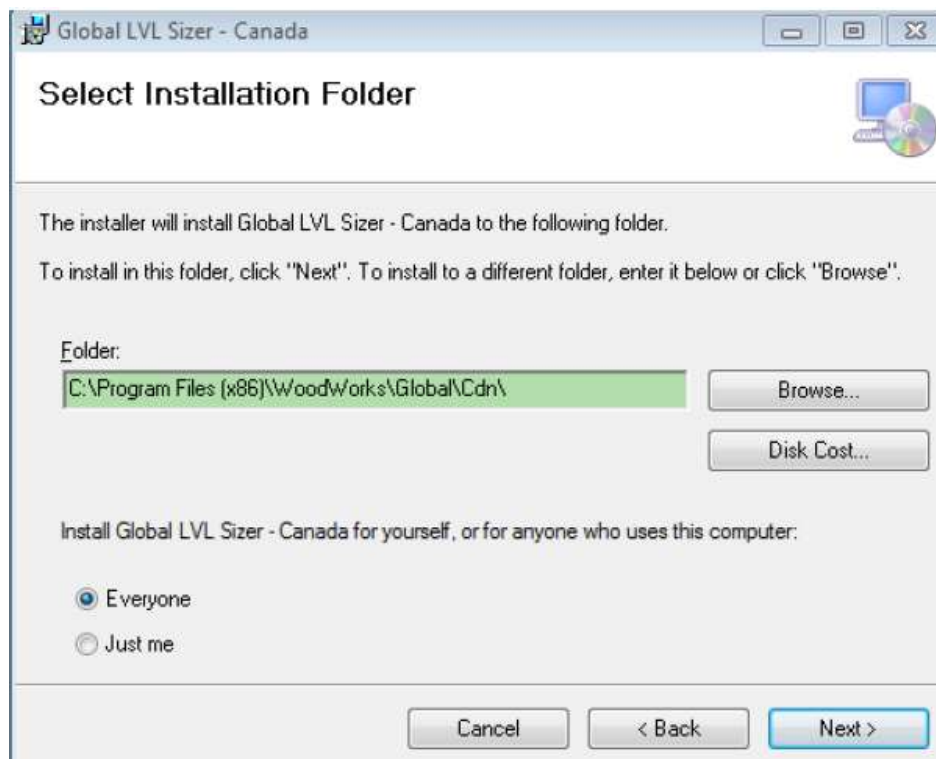
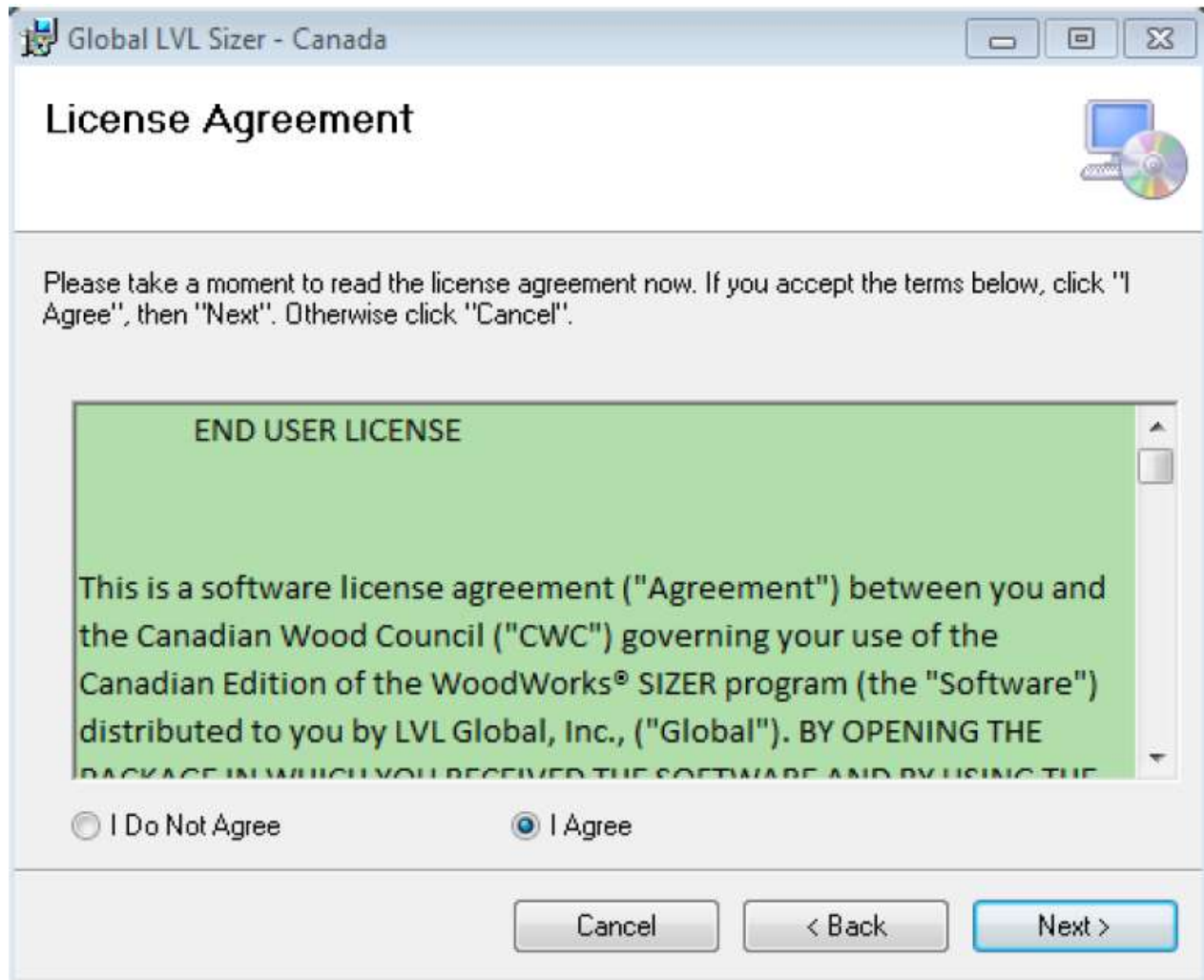
À ce moment, cliquez à nouveau sur "Run". La case suivante apparaîtra :



Cela peut prendre environ une minute. Ensuite la boîte suivante apparaît :

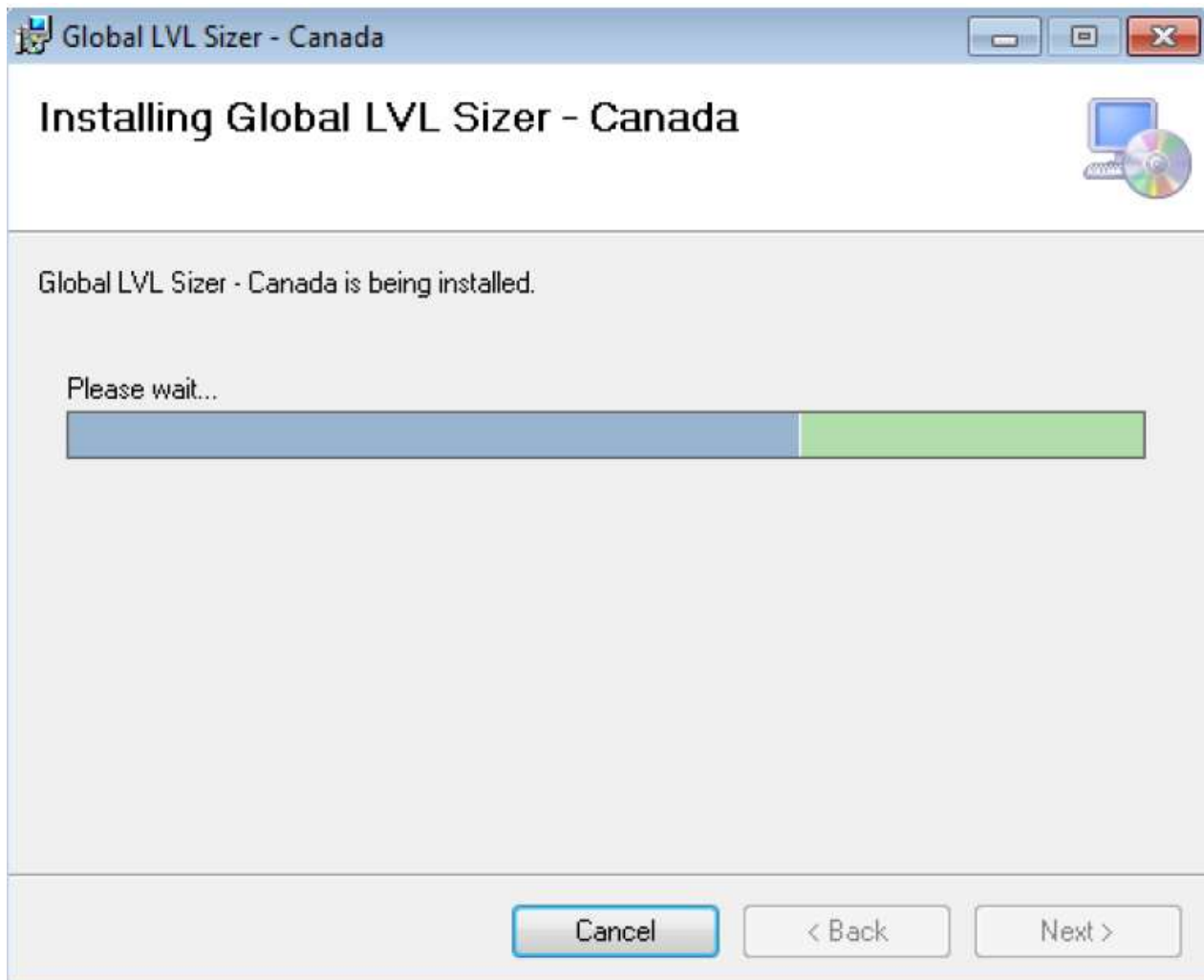


Lire les conditions d'utilisation et vous devez sélectionner "I Agree" pour le contrat de licence. Ensuite cliqué sur "Next", la boîte suivante apparaît :

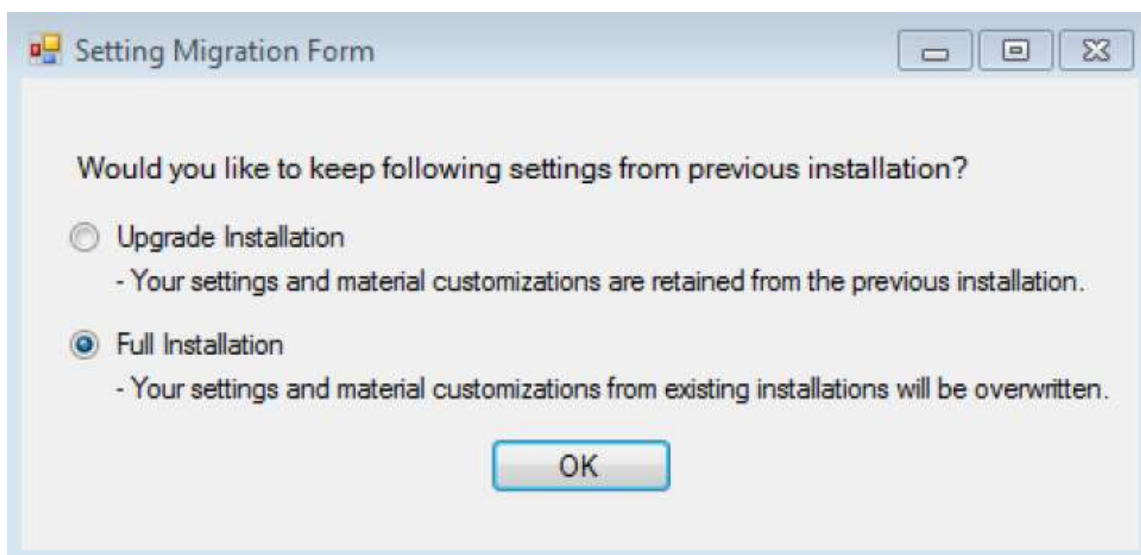


Ici vous sélectionnez l'emplacement d'installation du programme sur votre ordinateur. L'image montre par défaut l'emplacement pour le système d'exploitation Windows 7, mais vous pouvez le modifier pour l'installer ailleurs sur votre ordinateur. Si vous sélectionnez "Just me" cela signifie que les boutons du menu de démarrage du programme n'apparaîtront que lorsque vous êtes connecté à l'ordinateur. Si "Everyone" est sélectionné, ils apparaissent toujours.

Ensuite, une autre fenêtre apparaît, vous demandant si vous souhaitez démarrer l'installation. Vous cliquez à nouveau sur "Next" et la fenêtre suivante apparaît :

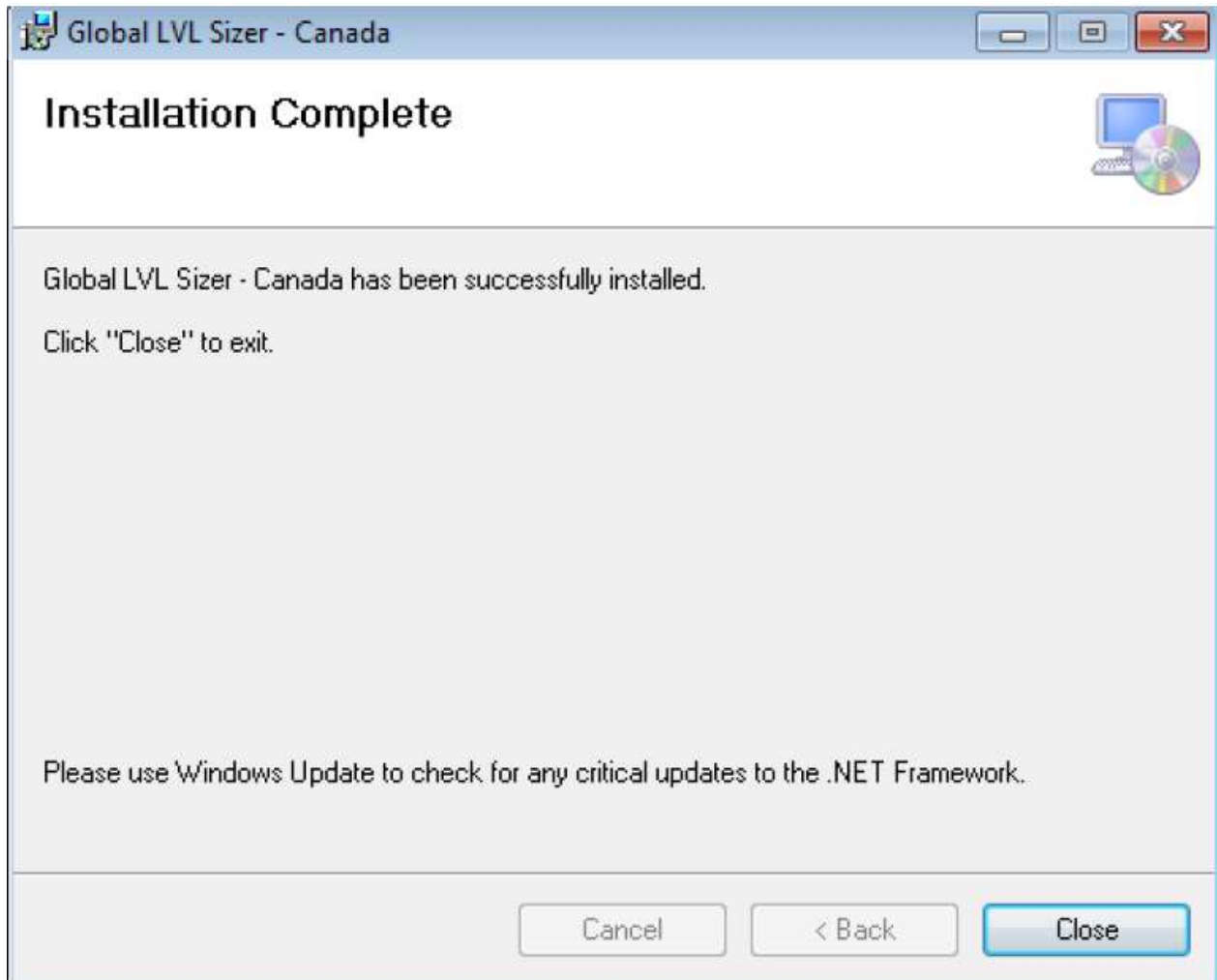


Ensuite, une autre fenêtre apparaît :



Comme il s'agit de la première version du programme que vous installez, vous devez sélectionner "Full Installation". "Upgrade Installation" est là pour les futures mises à niveau.

La fenêtre suivante apparaît pour terminer l'installation :



Ensuite vous allez dans le menu "Démarrer" de Windows pour exécuter le programme. Vous allez dans Tous les programmes, puis sélectionnez le "Global LVL Sizer", puis l'icône du programme "Global LVL Sizer". La fenêtre suivante doit apparaître :

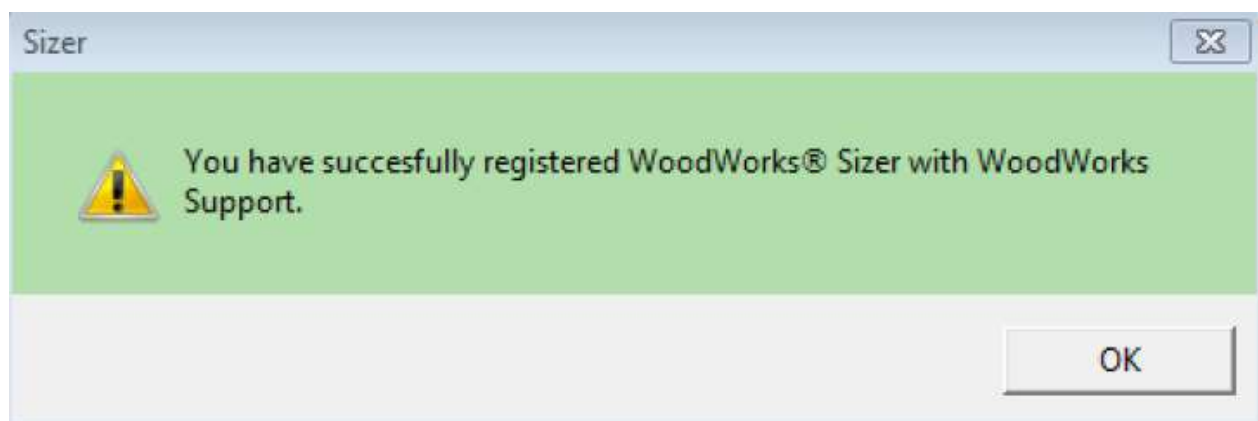


À ce stade, vous devez contacter LVL Global inc. pour obtenir un "keycode" pour activer le logiciel. Le meilleur moyen de les contacter est par courriel. Vous devez leur fournir le "Software ID" affiché, l'ID est à 8 chiffres et l'extension à 3 chiffres. Si vous demandez une réinstallation en raison de difficulté informatique ou pour installer le programme sur un ordinateur portable ou un autre ordinateur personnel, vous devez les informer. Chaque utilisateur individuel nécessite une licence différente du programme et des licences distinctes sont requises pour les versions des États-Unis et le Canada.

Vous recevrez généralement un code d'accès en quelques heures mais jamais plus de 24 heures. Vous exécutez ensuite à nouveau le programme, la fenêtre réapparaîtra et vous entrez le code obtenu tel qu'indiqué.



Cliquez sur OK et la fenêtre suivante devrait apparaître



Si ce n'est pas le cas, contactez **le support technique LVL Global** (Je sais pas trop qui c'est)

Finalement le programme Sizer est terminer et vous pouvez commencer à travailler !